

# 広通研佐伯ブロック \* 会員のつといで案内 \*

佐伯ブロック今年度の“会員のつとい”は、研究誌掲載の「チャレンジ手話クロス」をします。

「日本語得意!」「手話得意!」「パズル大好き!」…みんな、みんな大集合!!

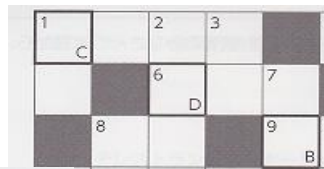
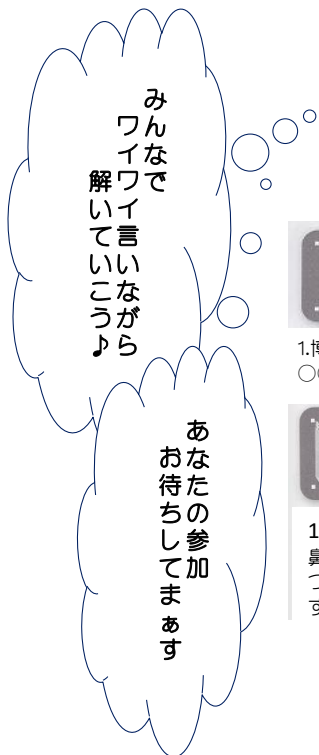
会員も、会員ではない人も、皆で力を合わせて楽しみましょう♪♪

日時 ; 平成29年5月28日(日) 10:00~12:00

場所 ; 阿品市民センター 2階 ※JR阿品駅 山側出口より徒歩2分

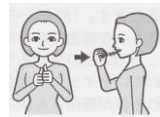
参加費 ; 無料 (資料準備の都合上、申込みお願いします)

※当日は研究誌最新号の“チャレンジ手話クロス”を準備します



1.博物館や美術館に手話のできる  
○○○○員がいるといいですね

6. ①立てた左手親指に右手親指を少し下にずらしてつけ、②5指でつまんだ右手を口に持っていき動作を繰り返す



1.右手2指の指先を鼻に向けて下から近づける動作を繰り返す



3.左右に置いた両手を軽く押さえるように同時に下ろす



※申込み 広通研事務所 FAX 082-568-6771

※申込み締切 5月25日(木)

( ) 会 員 ( ) 未会員

☆ 名 前 \_\_\_\_\_

☆ 連絡先(電話またはFAX番号) \_\_\_\_\_