

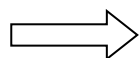
## 会員になるには？



手話の経験年数や技術の有無は問いません。

手話に興味があり、聴覚障害者や地域の福祉を高めたいと願う方なら、どなたでも会員になれます。


年会費：10,000 円

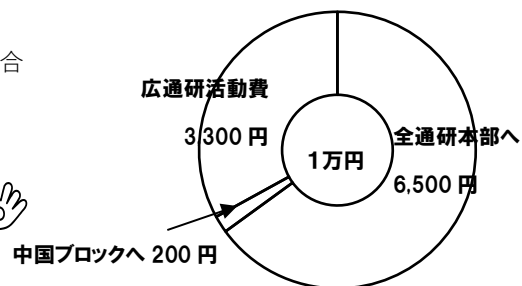


どう使われているの？

\* 会員の家族が入会する場合

1人 1,500 円で 

\* 学生会員は 8,000 円で 



## 会員になったら？

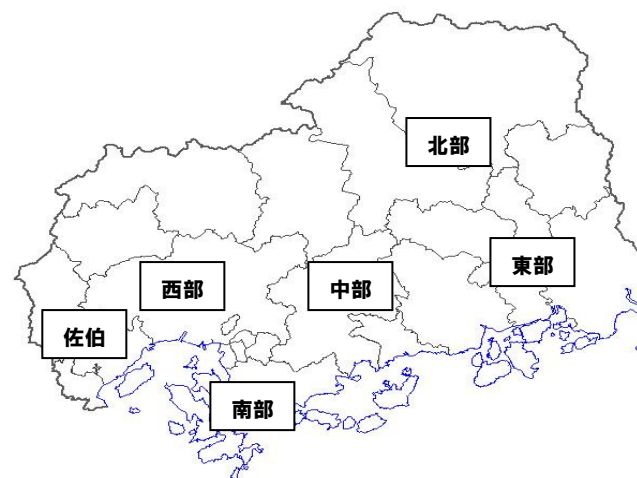
1. 広通研機関紙「HTK 通信」が毎月届きます。
2. 全通研研究誌『手話通訳問題研究』が年 4 回届きます。
3. 各種学習会・講演会及びブロック活動・班活動に参加して、より深い学習研究活動ができます。
4. 手話サークルの枠を超えた仲間との活動や交流ができます。
5. 全国及び県内の聴覚障害者関係の情報がいち早く入手できます。

## どんな活動をしている？



地域ブロック（東部、西部、南部、北部、中部、佐伯）に分かれています。ブロックでは会員の要望・企画をもとに、手話や手話通訳の研修等の計画を立て実践しています。

- ・会員や未会員へのステップアップ講座を開催
- ・聴覚障害者に関する講演会の開催等の活動



- |                |                     |
|----------------|---------------------|
| 東部ブロック→福山市周辺地域 | 北部ブロック→三次市周辺地域      |
| 西部ブロック→広島市周辺地域 | 中部ブロック→東広島市周辺地域     |
| 南部ブロック→呉市周辺地域  | 佐伯ブロック→廿日市市・大竹市周辺地域 |

## 2022年度 主な行事予定

- 4月24日…定期総会（オンラインを含む）
- 5月～11月…医療関係者対象手話講習会 毎週木曜日(全25回)
- 7月30日…平和と手話通訳を考えるつどい（広島市）
- 8月20～21日…全通研サマーフォーラム(水戸市・オンライン)
- 10月30日…中国地区合同手話研修会(松江市・オンライン)
- 11月23日…手話通訳フォーラム（東広島市）
- 期日未定 手話通訳者・講師研修会  
各ブロックでの学習会



※新型コロナウイルスの感染拡大防止のため  
中止となる行事もあります、ご了承ください。  
ブロック行事など詳細はホームページをご覧ください。

ホームページ <http://hirotsuuken.com/>



特定非営利活動法人(NPO 法人)

広島県手話通訳問題研究会(略称:広通研)

事務所愛称:NPO 手話センターひろしま

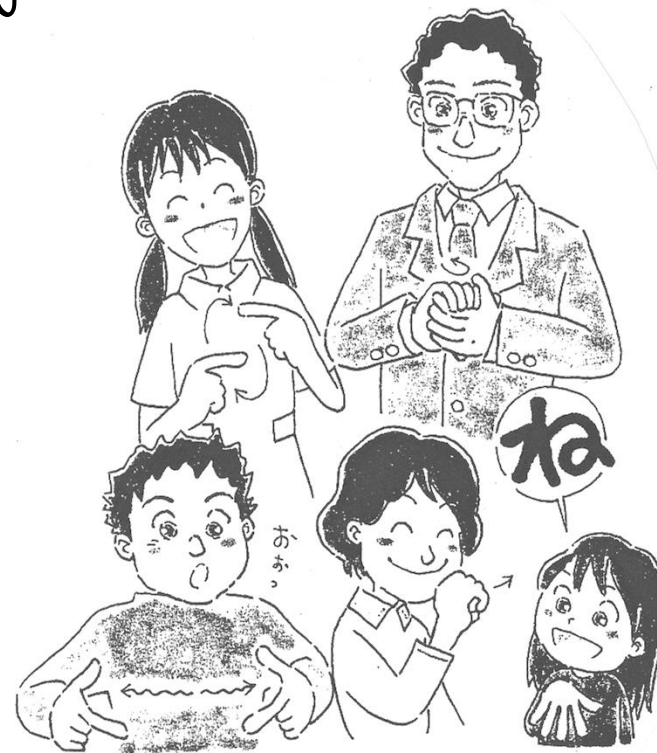
〒732-0052

広島市東区光町1丁目11-5 チサンマンション広島508号

TEL:082-568-6770 FAX:082-568-6771

e-mail [hirotsu-ken@nifty.com](mailto:hirotsu-ken@nifty.com)

あなたも「広通研」へ!



私たちは、聴覚障害者にかかわる問題（暮らし・情報保障・コミュニケーション保障）や地域の福祉をともに考えて行動する団体です。